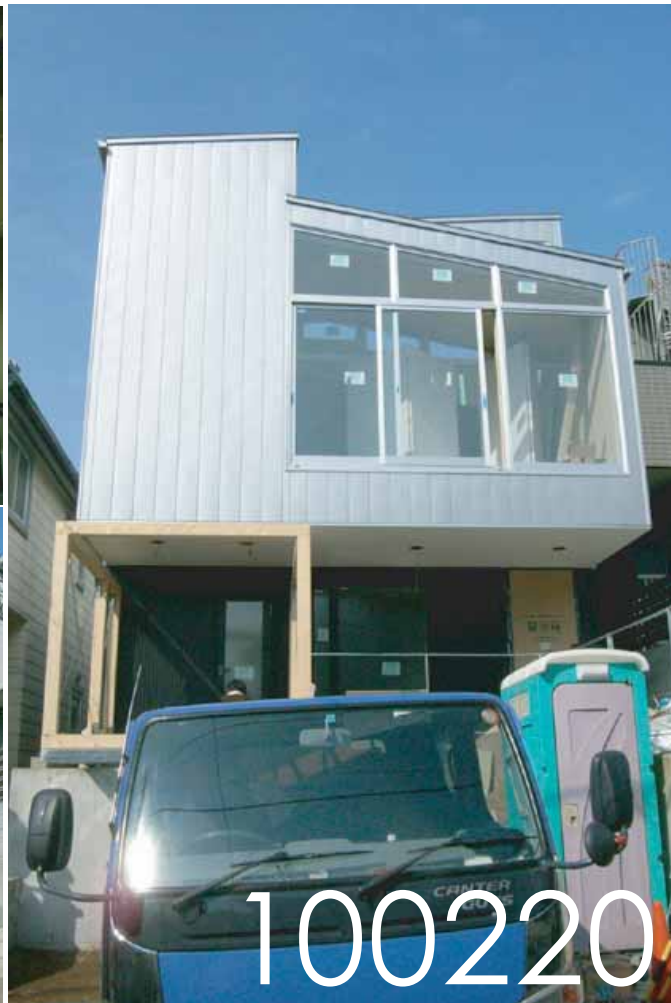


今月の

パートナー建築家のオープンハウス！！

～横浜市旭区・傾斜地に建つ2Fリビングの家、完成しました！～



100220

「横浜KYO邸」

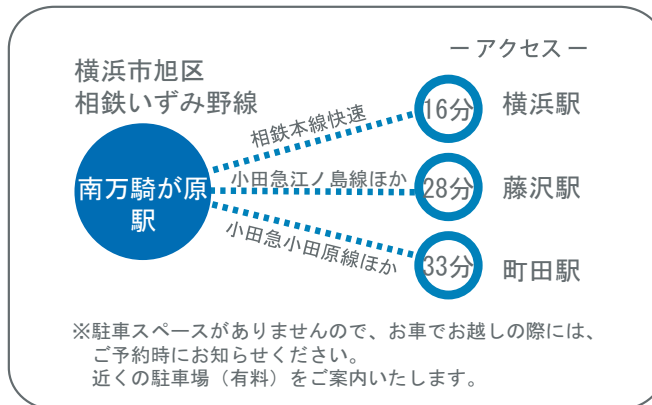
周囲が傾斜地である閑静な住宅地に建つ住宅です。雑壇状の宅地である計画地は、前面道路側の駐車スペースを囲うように擁壁が巡らされていて、その上が建築可能なスペースとなっています。

さらに、西側は敷地境界線よりも内側に擁壁があり、敷地面積の割には建築面積を大きく取れない状況でした。また高台ではあるものの、前面道路側以外は建物に囲われているという環境でした。このような条件の中で、如何に開放的で、十分な広さの住空間を実現するかが、今回の課題でした。これに対してまんぼうでは、上記の条件を素直に受け入れ、2階リビング、前面道路方向への大開口、西側部分のロフトスペースを提案しました。

1階にプライベートな諸室をレイアウトし、2階はリビング、ダイニング、キッチン、畳スペースからなるパブリックな諸室を、筒状のオープンな大空間としてレイアウトしています。2階の一部とロフトスペースからなる子供室は、成長に伴いフレキシブルに対応可能な設計としています。暗くなりがちな1階に対しては、洗面スペースを兼ねた大きなホール空間と、その先の大開口で必要な明るさと開放感を実現しています。また、2階のボリュームは、前面道路方向に、西側隣戸よりも飛び出すように片持ちで張り出した形状として、開放感あふれる眺望と、採光を実現すると同時に、玄関廻りに使い勝手の良い軒下空間を作り出しています。(一條太郎)

物件概要

- 延床面積 98.77㎡
- 建築面積 55.33㎡
- 木造 地上2階建て
- 専用住宅 夫婦+子供1人



まんぼう・一條先生の
L-cube (エルキューブ) でつくる

CASE1「サーフィンが好きだ！！」
CASE2「キッチンスタジアムがほしい！！」
CASE3「アトリエに住みたい！！」

は、ハウスシンジケートの
HPでご覧いただけます。

CASE2より

<http://watashistyle.com/>
無料のパスワード発行はコチラまで！
saton@watashistyle.com

横浜KYO邸

気持ち良さ、
過ごしやすさ、
住みやすさ、
楽しさを形に

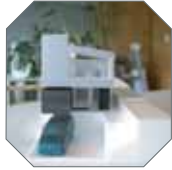


当初はこんな
イメージでした

2009年3月
設計スタート！！



基本設計段階の形や
このいろいろ考えていく
時間はいくらあっても
足りないくらい



5月
2週に一度位の打合せを繰り返し。
基本設計。見積を調整。

7月
実施図にまとめ。
数社の工務店さんにお見積を依頼。
追加図面や質疑に答えます。

8月
見積調整終わり。

9月
無事地鎮祭も終わり
いよいよ現場のスタートです！



引き込みされている
配管の位置や種類の確認中

10月
上棟しました！定例会を行って、現場との
コミュニケーションを繰り返はかります。

11月
役所の中間検査と瑕疵担保保険の検査。
検査内容とは別に納まりや金物のメーカーな
どに話が及び、終いには勢いに乗ってKYO邸の
コンセプトまで説明してまいりました。

12月
外壁に関わる工事は足場と建物の間隔が狭く、作業
に気を使います。施主に現場へお越し頂き、
工事の進捗状況説明等の打ち合わせ。

1月
足場が外され外観のお披露目。工事也大詰め。
仕上がり状況の確認、打ち合わせ等現場にいる
時間が長くなってきます。

2月20日
オープンハウス！！

工夫が随所に！
ぜひ、見に来てください！



12月

▶ オープンハウス開催概要

開催日時：2010年2月20日(土)

現地最寄駅：南万騎が原駅(相鉄いずみ野線)から徒歩

※ 詳細な地図などに関しては、ご希望者いただいた方に、別途ご案内をいたします

建物概要：木造2階建て「横浜KYO邸」

延べ床面積99平方メートル弱の狭小住宅ですが、2階リビングで開放感のある空間です

設計監理：一級建築士事務所まんぼう 一條美賀先生・一條太郎先生

ご案内人数：約5組程度

お客様のご好意で竣工前のため、ご案内できる人数を限らせていただきます。

申込先着順で定員になり次第締め切らせていただきますのでご了承ください。

参加費：無料(現地までの交通費は各自でご負担ください)

▶ お申込み・お問合せ

ご参加を希望される方は、FAX、お電話、e-mail のいずれかで下記項目をご記入の上、お申し込みください。

(フリガナ)

代表者お名前

ご参加人数(代表者含む)

人

ご住所

お電話番号

e-mailアドレス

ご希望時間帯

竣工直前の中で見学させていただきますので、見学スケジュールに関しては、ご希望のお時間をお伺いして、調整させていただきたくよろしくお願い申し上げます。

建築家による建物や提案内容をなるべくゆっくりご覧いただけるように見学中はスタッフがお子様のお相手をいたします。

お子様が一緒のご家族も、お子様の遊び相手に優しいお姉さんが待っていますので、ママも安心、お話をゆっくりお聞きいただけます。

送付先 FAX：03-5292-2612

e-mail：soudan@watashistyle.com

お問い合わせ先 電話 03-5292-2611 ハウスシンジケート運営事務局(エースホーム内)